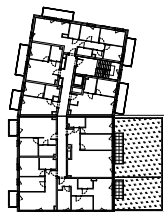


BYDGOSZCZ / FORDON  
UL. PRODUKCYJNA

**Bud. C**



**M50**

**I PIĘTRO**

**83,84 m<sup>2</sup>**

A	ŁAZIENKA	4,78 m <sup>2</sup>
B	ŁAZIENKA	4,29 m <sup>2</sup>
C	PRZEDPOKÓJ	10,44 m <sup>2</sup>
D	GARDEROBA	3,76 m <sup>2</sup>
E	POKÓJ	9,55 m <sup>2</sup>
F	POKÓJ	10,87 m <sup>2</sup>
G	POKÓJ	9,23 m <sup>2</sup>
H	POKÓJ Z ANEKSEM	28,74 m <sup>2</sup>

POWIERZCHNIA UŻYTKOWA: **81,66 m<sup>2</sup>**

I	BALKON	8,98 m <sup>2</sup>
J	BALKON	4,05 m <sup>2</sup>

