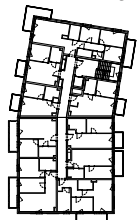


BYDGOSZCZ / FORDON
UL. PRODUKCYJNA

Bud. C



M52

II PIĘTRO

56,20 m²

| | |
|---|----------------------|
| A ŁAZIENKA | 3,71 m ² |
| B ŁAZIENKA | 2,50 m ² |
| C PRZEDPOKÓJ | 8,39 m ² |
| D POKÓJ | 9,10 m ² |
| E POKÓJ | 9,08 m ² |
| F POKÓJ Z ANEKSEM | 21,58 m ² |
| POWIERZCHNIA UŻYTKOWA: 54,36 m² | |
| G BALKON | 6,62 m ² |

