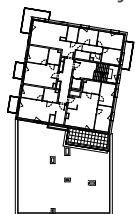


BYDGOSZCZ / FORDON  
UL. PRODUKCYJNA

**Bud. C**



**M61**

**IV PIĘTRO**

**34,67 m<sup>2</sup>**

A	ŁAZIENKA	3,49 m <sup>2</sup>
B	PRZEDPOKÓJ	4,76 m <sup>2</sup>
C	POKÓJ	7,69 m <sup>2</sup>
D	POKÓJ Z ANEKSEM	17,81 m <sup>2</sup>

POWIERZCHNIA UŻYTKOWA: **33,75 m<sup>2</sup>**

E	BALKON	5,88 m <sup>2</sup>
---	--------	---------------------

