

**for** DOM

NOWE OSIEDLE

BYDGOSZCZ / FORDON  
UL. PRODUKCYJNA

Bud. C

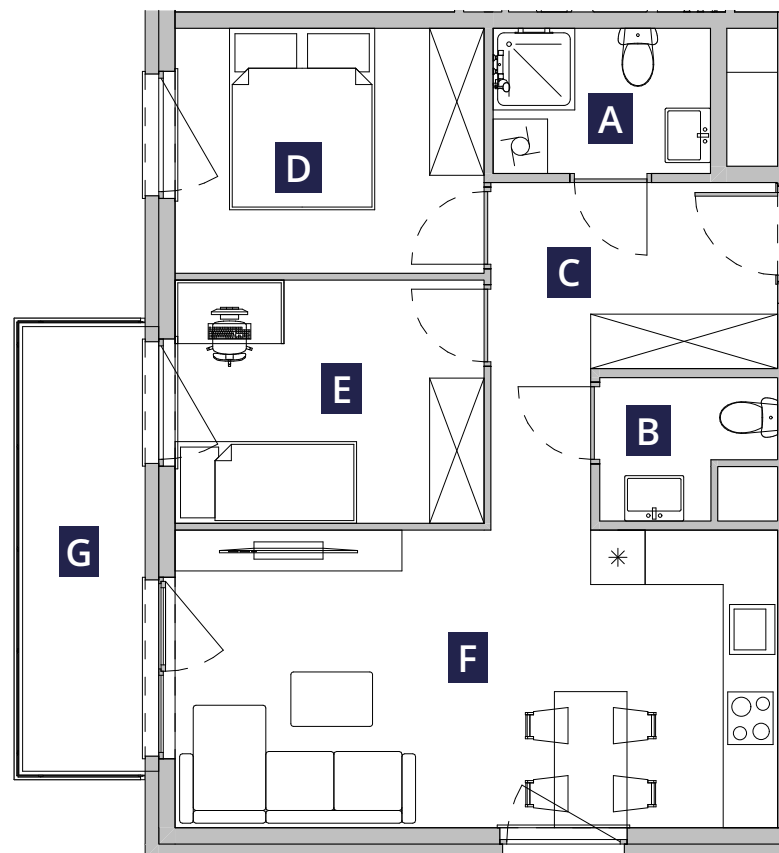


**M66**

**VI PIĘTRO**

**56,20 m<sup>2</sup>**

A	ŁAZIENKA	3,71 m <sup>2</sup>
B	ŁAZIENKA	2,50 m <sup>2</sup>
C	PRZEDPOKÓJ	8,39 m <sup>2</sup>
D	POKÓJ	9,10 m <sup>2</sup>
E	POKÓJ	9,08 m <sup>2</sup>
F	POKÓJ Z ANEKSEM	21,58 m <sup>2</sup>
POWIERZCHNIA UŻYTKOWA:		<b>54,36 m<sup>2</sup></b>
G	BALKON	6,62 m <sup>2</sup>



**Arkada Invest**

BIURO SPRZEDAŻY MIESZKAŃ

BIUROWIEC ARKADA BUSINESS PARK UL. FORDOŃSKA 2, 85-085 BYDGOSZCZ tel. 504 427 427 | WWW.ARKADA-INVEST.PL

Powierzchnia użytkowa mieszkań liczona wg normy PN-ISO 9836:2015 zgodnie z rozporządzeniem Ministra Transportu, Budownictwa i Gospodarki Morskiej z dnia 25 kwietnia 2012 r. Powierzchnia użytkowa mieszkalnia może zmienić się w zależności od wprowadzonych zmian w konfiguracji ścianek działowych. Karta lokalu służy wskazaniu położenia projektowanych pomieszczeń lokalu wysowanych na podstawie projektu. Nie stanowi ona wiernego odwzorowania powstałego lokalu mieszkalnego. W toku budowy mogą wystąpić niewielkie zmiany w stosunku do informacji zawartych w karcie katalogowej. Naruszenie elementów konstrukcyjnych i obudowy szachtu jest zabronione. Zabudowa balkonów, instalowanie rolet zewnętrznych, markiz, krat, jednostek zewnętrznych klimatyzacji, itp. bez akceptacji głównego projektanta jest zabronione.